

-0.2

Soluzioni basate sulla natura dobbiamo accelerare!

SBAM! Scuola di progettazione Bioclimatica per l'Adattamento e la Mitigazione

Nell'ambito del Forum
regionale cambiamenti
climatici:



Parte della
rete

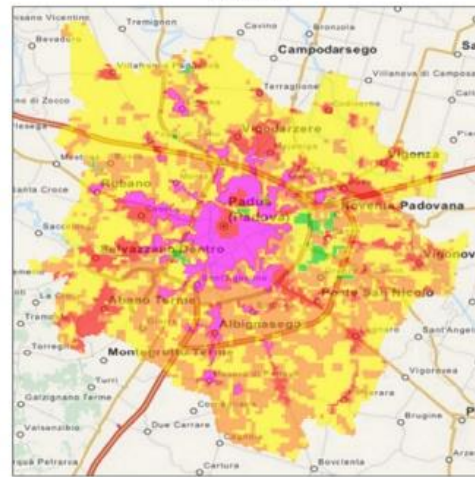


**I POMERIGGI DEL FORUM CAMBIAMENTI CLIMATICI
PER GLI ENTI PUBBLICI E LE IMPRESE**

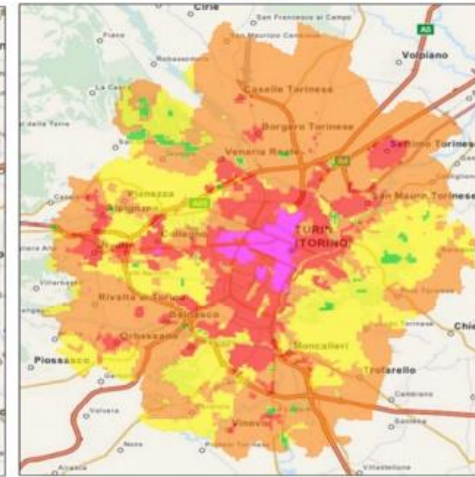
MILAN



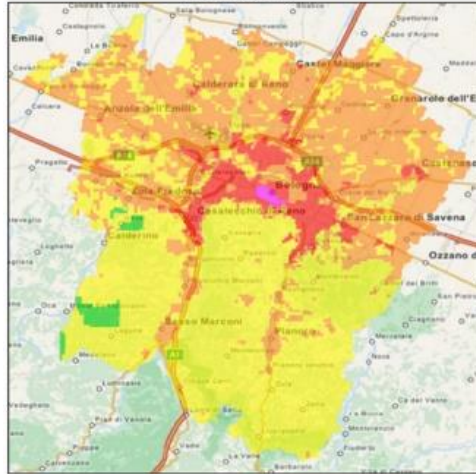
PADUA



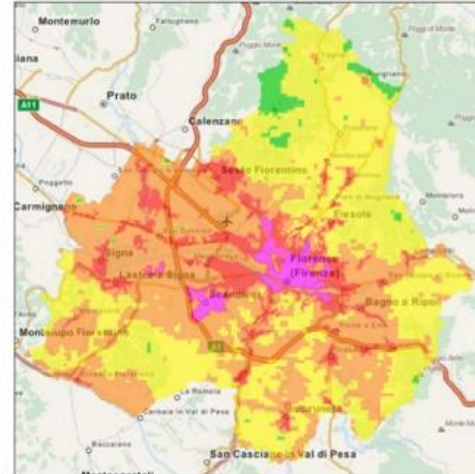
TURIN



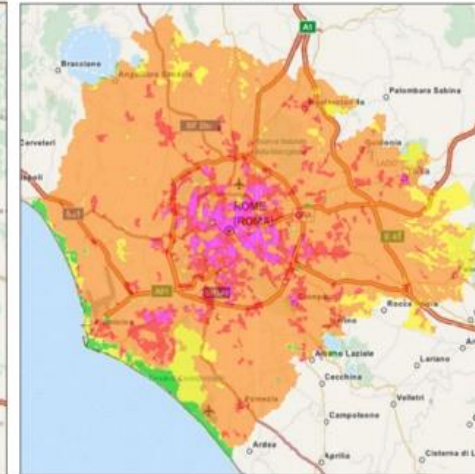
BOLOGNA



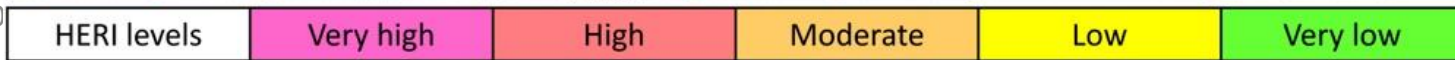
FLORENCE



ROME



9 mar 20





Ri-pensare le città

- Edifici
- Strade
- Piazze
- Parcheggi
- Parchi
- Aiuole
- Rotonde
- ...
- Biodiversità
- Suolo
- Acqua
- Calore
- Benessere
- Mobilità dolce
- Energia
- ...

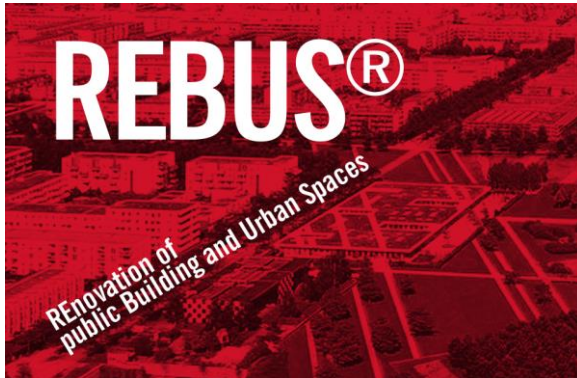
L'entità delle trasformazioni necessarie è enorme



Le città invisibili – Italo Calvino – Ed. La penna nel cassetto 2017



Obbligatori dal 2016



Laboratori 2015 - 2017



2016 - 2019



GUIDA OPERATIVA PER IL
RISPETTO DEL PRINCIPIO DI NON
ARRECARE DANNO
SIGNIFICATIVO ALL'AMBIENTE
(cd. DNSH)



2021



ATKINS



Linee guida sull'adozione di
tecniche di drenaggio urbano sostenibile
per una città più resiliente
ai cambiamenti climatici

2018

Empowerment definizione

La parola inglese "empowerment" deriva dal verbo "to empower" che in italiano viene comunemente tradotto con "conferire poteri", "mettere in grado di". I diversi dizionari privilegiano ora l'uno ora l'altro aspetto. Risulta comunque impossibile tradurre questo termine in italiano con una sola parola, per la ricchezza semantica di tale concetto.

Non solo per i singoli ma per le organizzazioni

- Progettare gli spazi pubblici con la natura
- Infrastrutture verdi e blu
- De-impermeabilizzazione
- Analisi e progettazione microclimatiche

- Tecnici LLPP, Verde, urbanistica, edilizia + professionisti

- In presenza: dipendenti Comuni partner (50 posti)
- On-line sincrono con CFP: Comuni, professionisti, chiunque
- On demand per sempre (registrazioni + slide)

- 2 edizioni: 1° conclusa, 2° iscrizioni aperte: <https://bit.ly/SBAM2>
- 15 esperti con lezioni frontali (5 mattine) + laboratorio
- 2 study visit (Rimini e Medicina-BO)
- Workshop intensivo (2,5 gg)

sbam



Scuola
di progettazione
Bioclimatica
per l'Adattamento
e la Mitigazione

PROPOSTA FORMATIVA



Webinar sincroni con CFP

31/03/23

Crisi climatica e ruolo delle infrastrutture verdi e blu urbane

14/04/23

Soluzioni basate sulla natura (NbS) e sistemi di drenaggio urbano sostenibile (SuDS) nel progetto della città

05/05/23

La vegetazione e le infrastrutture verdi come misure di adattamento al clima

19/05/23

Costruire e gestire le nature-based solutions

22/09/23

Strumenti per la misurazione del comfort outdoor

ISCRIZIONI

<https://bit.ly/SBAM2>

Il cambio di paradigma necessario città

- Da: DNSH - Do No Significant Harm
- A: DSI - Do Significant Improvement

Miglioramenti da attuare in **ogni** intervento:

- Interventi spot di rigenerazione urbana
- **Interventi quotidiani di manutenzione su tutto il territorio**

Le occasioni di cambiamento

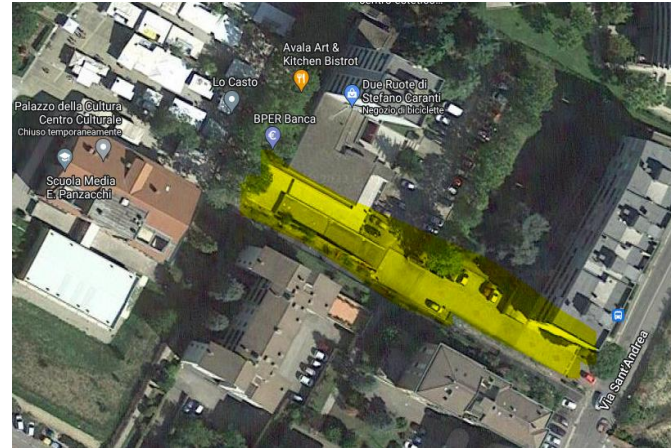
Formali

- **Progettazione: requisiti e partecipazione diretta**
- **Capitolati e disciplinari (e controllo)**
- **Regolamenti (e controllo)**
- **Strumenti di pianificazione**
- **Politiche di bilancio (risorse)**
- **Comunicazione, trasmissione di concetti nuovi**

Informali

- **Confronti quotidiani con colleghi-capi-amministratori**
- **Confronti con colleghi di altri Comuni/professionisti**
- **Correzione di errori (in corso d'opera)**

E soprattutto: comunicare il senso



**Strada pedonale intitolata a Margherita Hack
Ozzano (BO)**

La conversione ecologica potrà affermarsi soltanto se apparirà socialmente desiderabile.
(A. Langer)

Comunicare si fa in tanti modi



Comunicare l'adattamento



9 mar 2023

FORUM CC

Obiettivo specifico 2.7

Rafforzare la protezione e la preservazione della natura, la biodiversità e le infrastrutture verdi, anche nelle aree urbane, e ridurre tutte le forme di inquinamento

Risorse 37.500.000 €



A chi si rivolge

Enti locali e loro società, unioni di comuni, altri soggetti pubblici, Regione, consorzi di bonifica, enti di gestione, enti parco.



Azioni

2.7.1 **Infrastrutture verdi e blu urbane e periurbane**

2.7.2 **Interventi per la conservazione della biodiversità**

Obiettivo specifico 5.1

Promuovere lo sviluppo sociale, economico e ambientale integrato e inclusivo, la cultura, il patrimonio naturale, il turismo sostenibile e la sicurezza nelle aree urbane

Risorse 75.000.000 €

**Programma
regionale Fesr**

2021-2027



A chi si rivolge

Enti locali, in forma singola o associata.



Azioni

5.1.1 **Attuazione delle Agende Trasformative Urbane per lo Sviluppo Sostenibile (ATUSS)**

L'agenda urbana regionale sarà attivata in due tipologie di territori:

- l'area metropolitana di Bologna, limitatamente al Comune di Bologna;
- le aree urbane medie e altri sistemi territoriali, che vedranno protagonisti i comuni di Piacenza, Parma, Reggio Emilia, Modena, Ferrara, Ravenna, Rimini, Forlì, Cesena con i comuni di Mercato Saraceno, Montiano e Sarsina, e le Unioni di Comuni di Imola e Nuovo Circondario Imolese, Unione Terre d'Argine, Unione Bassa Romagna, Unione Romagna Faentina.

La squadra SBAM

Partecipanti

- in presenza (~ 50 persone)
- On-line: dipendenti dei comuni
- On-line: professionisti & interessati
- Ex-post (su youtube): tutti

Luoghi

- Rimini
- Medicina (BO)

ANCI E-R

- Giovanna Pinca
- Alessandro Rossi

Coordinamento tecnico-scientifico

- Elena Farné
- Luisa Ravanello

9 mar 2023

Relatori

- Carlo Cacciamani
- Letizia Cremonini
- Kristian Fabbri
- Elena Farné
- Giulia Gatta
- Raffaella Lombardi
- Giovanni Morelli
- Marianna Nardino
- Francesco Pinosa
- Filippo Piva
- Luisa Ravanello
- Anacleto Rizzo
- Fabio Salbitano
- Maria Teresa Salomoni

AESS

- Francesca Poli
- Gianluca Avella
- Francesca Gaburro

Comuni Partner

- Ravenna
- Rimini
- Cesena
- Forlì
- Imola
- Bologna
- Modena
- Carpi
- Reggio nell'Emilia
- Parma
- Piacenza

Waiting list ATUSS

- Circondario
- Bassa Romagna
- Terre d'Argine
- Romagna Faentina



La permeabilizzazione degli spazi pubblici

12,6 ettari

12,6 ettari di spazi pubblici sono stati soggetti a interventi di de-impermeabilizzazione, di cui:

9,9 ettari

superfici asfaltate convertite in superficie erbosa in altri spazi;

1,4 ettari
1,2 ettari

eliminazione di pavimentazione impermeabile dalle piazze.

pavimentazioni impermeabili sostituite con pavimentazioni drenanti dai parcheggi;



Emilia-Romagna. Il futuro lo facciamo insieme.



Infrastrutture green e blue

22.000 ettari

Incidenza sul territorio comunale:

38% dei comuni arriva fino all'1%
6% dei comuni supera il 10%

Disponibilità pro capite:

31% fino a 10 mq/ab
12% > 50 mq/ab



Emilia-Romagna. Il futuro lo facciamo insieme.



I comuni per l'energia e il clima:
le azioni di mitigazione e adattamento

L'importanza dei piccoli interventi



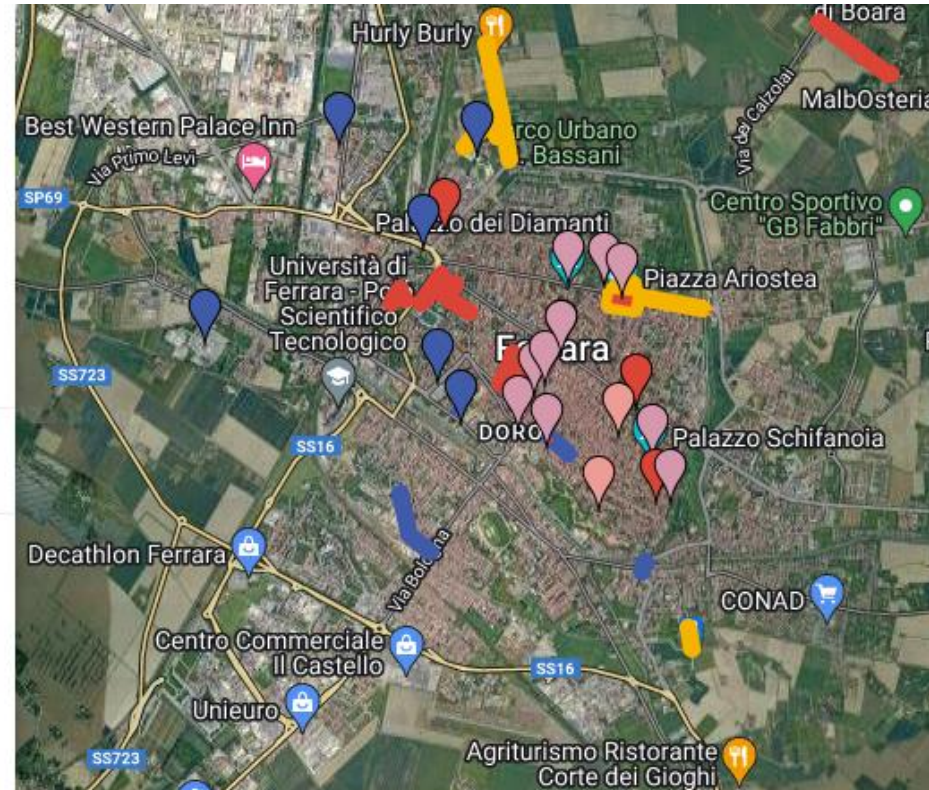
Cantieri in corso



- Al via a Palazzo Massari i lavori di consolidam...
- Al via i lavori di riparazione e miglioramento str...
- Al via i lavori di recupero post sisma del Teatro...
- Cantiere per la Rigenerazione dell'ex Teatro Ver...
- ... 45 more



Cantieri conclusi 2019





Webinar sincroni con CFP

31/03/23

Crisi climatica e ruolo delle infrastrutture verdi e blu urbane

14/04/23

Soluzioni basate sulla natura (NbS) e sistemi di drenaggio urbano sostenibile (SuDS) nel progetto della città

05/05/23

La vegetazione e le infrastrutture verdi come misure di adattamento al clima

19/05/23

Costruire e gestire le nature-based solutions

22/09/23

Strumenti per la misurazione del comfort outdoor

ISCRIZIONI

<https://bit.ly/SBAM2>

SLIDE & RegISTRAZIONI

Sempre disponibili

(già disponibile 1° edizione)